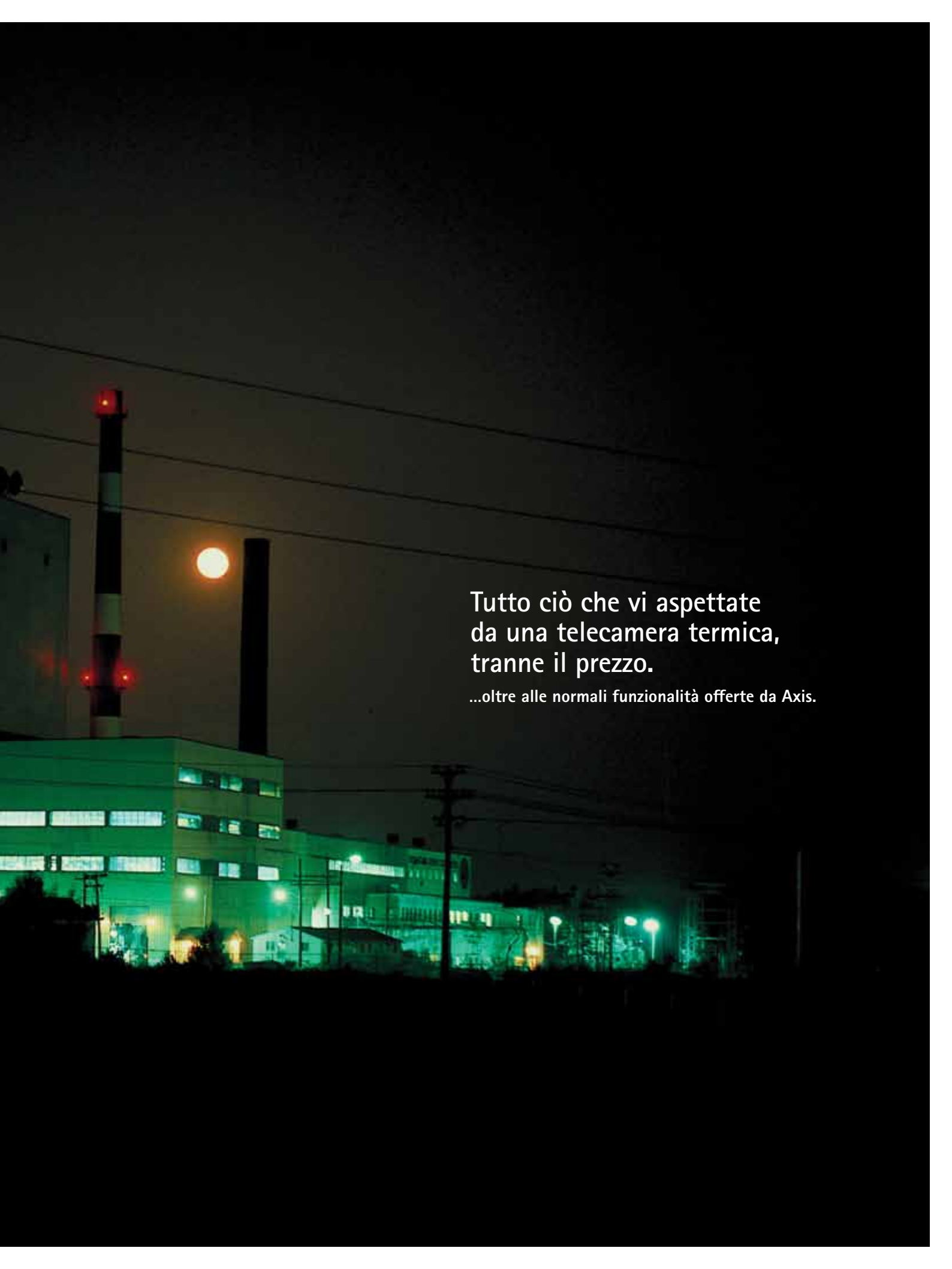


Telecamere termiche di rete Axis

Rilevamento di alta qualità in ambienti oscuri e difficili





A thermal camera view of an industrial building at night. The building is illuminated with a greenish-yellow glow, and its windows are lit up. A tall chimney stack is visible on the left, with a red light at the top. A bright, circular light source, possibly the moon or a large light, is visible in the dark sky. The overall scene is dark, with the building and its lights providing the primary illumination.

Tutto ciò che vi aspettate
da una telecamera termica,
tranne il prezzo.

...oltre alle normali funzionalità offerte da Axis.



Protegete ciò che vale di più

Le capacità delle telecamere termiche di rete Axis di rilevare le radiazioni termiche rendono difficile per i malintenzionati nascondersi all'interno di una area sensibile o di un edificio.

Rilevamento termico: la chiave per una videosorveglianza efficace

Una videosorveglianza efficace dipende dal rilevamento e dall'identificazione precisa di oggetti, persone o incidenti, in modo da avviare l'azione corretta. Tuttavia, le telecamere di videosorveglianza convenzionali riescono difficilmente ad acquisire immagini utilizzabili in condizioni di completa oscurità o scarsa visibilità come fumo o nebbia, oppure quando i soggetti si nascondono o si mimetizzano su uno sfondo complesso.

Prima di identificare, occorre rilevare

La luce visibile, rilevabile e visualizzabile dall'occhio umano e dalle telecamere standard, richiede una sorgente luminosa come il sole o un'illuminazione artificiale. Anche le telecamere per visione diurna e notturna, che utilizzano lo spettro quasi-infrarosso, richiedono, per funzionare, un po' di luce naturale o prodotta da una lampada IR dedicata.

Una telecamera termica non richiede alcuna sorgente di luce, in quanto le radiazioni termiche vengono emesse da qualsiasi oggetto con una temperatura superiore a zero gradi Kelvin. Anche gli oggetti molto freddi, come il ghiaccio, emettono radiazioni termiche. Quanto più caldo è l'oggetto, tanto maggiore è la radiazione. Quanto più grandi sono le differenze di temperatura in una scena, tanto più chiare saranno le immagini prodotte da una telecamera termica.

Concedete alla videosorveglianza il 100% di possibilità

Il vantaggio di questa caratteristica è la possibilità per le telecamere termiche di rilevare velocemente e inequivocabilmente qualsiasi incidente che si verifichi nel loro campo visivo. Sono affidabili e non possono essere acccate da luci forti o messe fuori servizio utilizzando puntatori laser. Esse forniscono un'ideale prima linea di difesa per attivare ulteriori azioni, migliorando quindi significativamente l'efficacia del sistema di sorveglianza.

Fate lavorare l'analisi video

Le telecamere termiche sono immuni dalla maggior parte dei problemi connessi alle condizioni di illuminazione, alle normali ombre, ecc. e questo le rende ideali per l'analisi video. Nella maggior parte delle applicazioni Intelligent Video, esse raggiungono una maggiore precisione rispetto alle telecamere convenzionali.

Nessun posto per nascondersi

Le telecamere termiche rilevano le radiazioni termiche emesse dalle persone, anche quando sono mimetizzate da sfondi complessi o provano a nascondersi nelle zone d'ombra.





Tutto appare nell'immagine

Le telecamere termiche sono eccellenti per rilevare persone, veicoli e altri oggetti in condizioni di oscurità e limitata visibilità. Le telecamere termiche, tuttavia, non producono immagini che consentono un'identificazione affidabile. Questo è il motivo per cui le telecamere

termiche e convenzionali si supportano e si integrano a vicenda e le telecamere termiche rappresentano il perfetto complemento per qualsiasi sistema di videosorveglianza connesso in rete che debba proteggere un'area 24 ore su 24, sette giorni su sette.

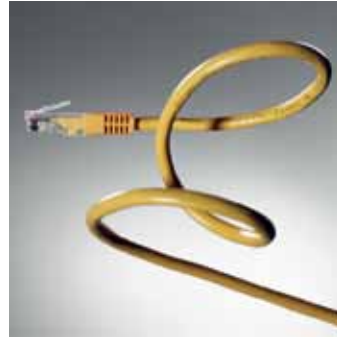
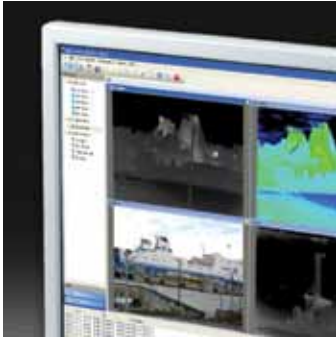
Telecamere di rete



Telecamere termiche di rete



Identificazione	★★★★★	★
Rilevamento diurno	★★★★	★★★★★
Rilevamento notturno	★★	★★★★★
Rilevamento in condizioni difficili	★★★	★★★★



Rilevamento termico facile e conveniente, oltre a tutti i normali vantaggi di Axis

Le telecamere termiche di rete Axis permettono un rilevamento affidabile in condizioni di oscurità e in altre condizioni difficili, e rappresentano il perfetto complemento di qualsiasi sistema di videosorveglianza professionale. Esse offrono inoltre tutti i vantaggi che rendono le telecamere di rete Axis la scelta ideale, sia per l'installazione del prodotto pronto per l'uso, sia per supportare la più vasta gamma di soluzioni di gestione video disponibile sul mercato. Inoltre, a differenza della maggior parte delle alternative di rilevamento termico, sono assolutamente convenienti.

Installazione economica e integrazione semplice

Le telecamere di rete termiche Axis si installano in modo rapido e facile. Possono utilizzare l'infrastruttura IP esistente, senza necessità di installare nuovi cablaggi. I modelli per l'uso in ambienti esterni sopportano le condizioni meteorologiche più avverse senza dover intervenire sul prodotto. Inoltre, le telecamere supportano Power over Ethernet e possono quindi essere alimentate direttamente dalla rete, senza bisogno di cavi di alimentazione e con minori costi di installazione. Oppure, per la massima flessibilità, possono anche essere alimentate da sorgenti standard a 12/24 V CA/CC.

Telecamere intelligenti per sistemi intelligenti

Le telecamere termiche di rete Axis hanno eccellenti capacità di elaborazione e offrono funzionalità Intelligent Video come il rilevamento di oggetti in movimento nel video e dei tentativi di manomissione della telecamera come ad esempio il suo bloccaggio o il suo reindirizzamento. Esse forniscono anche funzionalità per i moduli di analisi forniti da terze parti, compreso il supporto di AXIS Camera Application Platform, un'interfaccia aperta per lo scaricamento di applicazioni di analisi video sulla telecamera. Infine, le telecamere termiche di rete Axis supportano l'audio bidirezionale, che permette all'utente di comunicare con visitatori e intrusi.

Memoria ottimizzata ed eccellenti prestazioni video

Grazie all'impiego di tecniche di compressione video comuni sul mercato come Motion JPEG e H.264, le telecamere termiche di rete Axis riducono al minimo i requisiti di memoria e di larghezza di banda sulla rete. Contemporaneamente, forniscono notevoli prestazioni di streaming video scelta con svariate tavolozze dei colori, migliorando ulteriormente le possibilità di rilevamento.

La gamma più vasta di sistemi di gestione video sul mercato

Le telecamere termiche di rete Axis utilizzano l'interfaccia aperta VAPIX®, lo standard industriale imposto da Axis. Questo garantisce che funzioneranno immediatamente con la più vasta gamma di sistemi di gestione video del mercato, da AXIS Camera Station di Axis per i sistemi più piccoli, fino alle centinaia di soluzioni di gestione video avanzate offerte dai partner ADP di Axis.

Rafforzate il sistema di sicurezza

Le telecamere termiche di rete Axis sono la prima linea di difesa, per rilevare qualsiasi intruso che attraversa il perimetro selezionato. Oltre ad avvisare per attivare una risposta fisica attiva, si fondono perfettamente con le telecamere di rete Axis, permettendo di ottenere il massimo dalle funzioni di videosorveglianza.

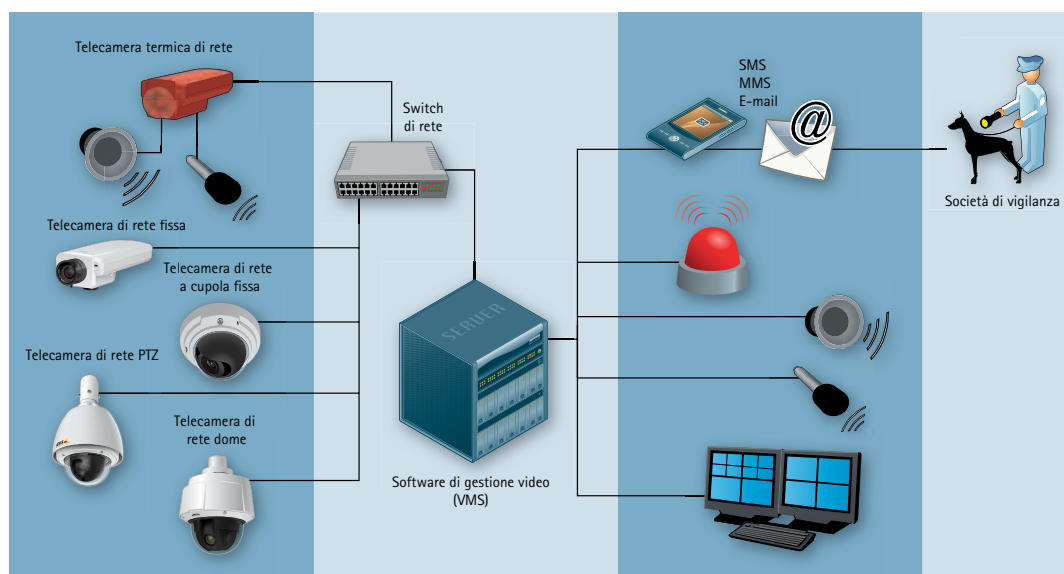


Un componente affidabile per attivare la giusta risposta

Le telecamere termiche di rete Axis sono ideali per rilevare persone, oggetti e incidenti nella più completa oscurità o in un'ampia gamma di condizioni difficili. Esse possono essere utilizzate in molte applicazioni di sorveglianza e in configurazioni di sorveglianza presidiate e non presidiate. In entrambi i casi, l'elemento attivatore può essere costituito da un oggetto in movimento, come una persona o un veicolo.

La risposta può variare dall'accensione di luci, al puntamento di una telecamera PTZ sul punto di rilevamento della telecamera termica, alla registrazione video, fino ad allertare una pattuglia di guardia.

Grazie alle convenienti telecamere termiche di rete IP di Axis, l'acquisizione di immagini termiche costituisce un'opzione praticabile per migliorare qualsiasi sistema professionale di videosorveglianza di rete.



Rilevamento termico per risolvere problemi reali

Le telecamere termiche di rete Axis rappresentano un perfetto complemento dei sistemi di videosorveglianza per svariati settori, come enti governativi, Società di trasporti, vigilanza urbana e scuole.

Protezione perimetrale

Un'invisibile recinzione termica offre un rilevamento discreto e conveniente

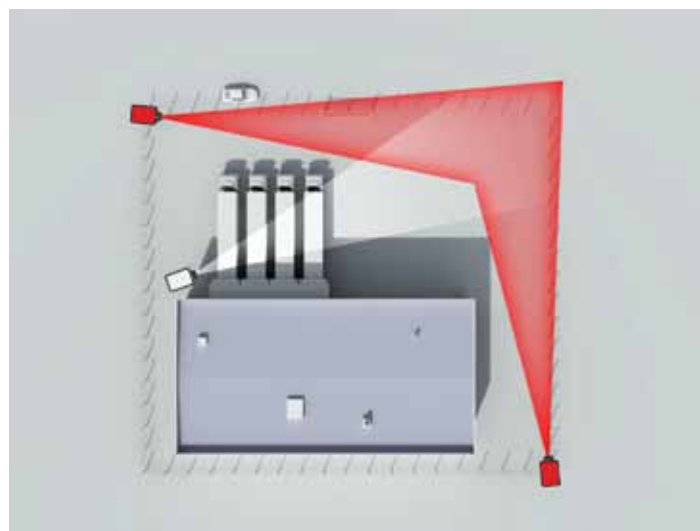
Aspetti principali:

Alternativa potente e vantaggiosa al rilevamento degli intrusi mediante radiofrequenze, recinzioni elettrificate, TVCC/illuminazione, ecc.

- > Rafforza/integra le recinzioni fisiche
- > Nessuna illuminazione IR necessaria
- > Discreta - Nessun inquinamento luminoso

Applicazioni tipiche:

- > Porti e approdi turistici
- > Impianti di generazione
- > Servizi
- > Carceri



Protezione delle aree

Un'efficiente protezione delle aree rappresenta una soluzione economica per la sicurezza

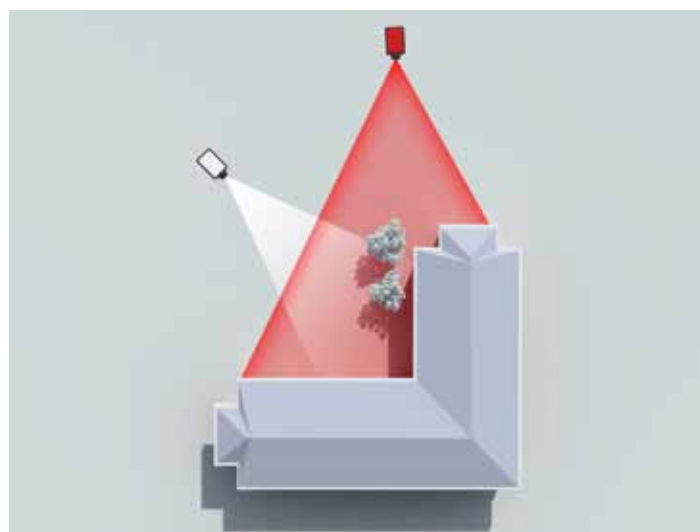
Aspetti principali:

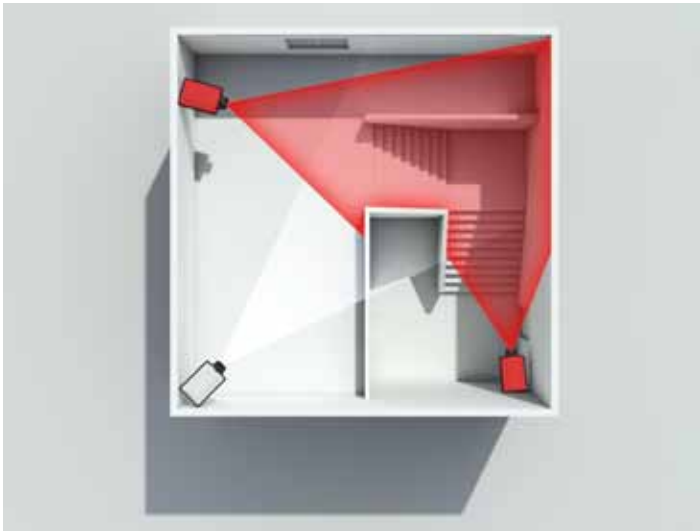
Il rilevamento termico in ambienti esterni attiva una risposta di difesa di prima linea contro gli intrusi, aiutando quindi a minimizzare:

- > Atti vandalici
- > Rapine
- > Falsi allarmi

Applicazioni tipiche:

- > Aree di parcheggio
- > Scuole e università
- > Edifici di massima sicurezza
- > Banchine di carico





Sicurezza degli edifici e gestione delle emergenze

Rilevamento della presenza umana in ambienti interni, dopo gli orari di lavoro o durante le emergenze

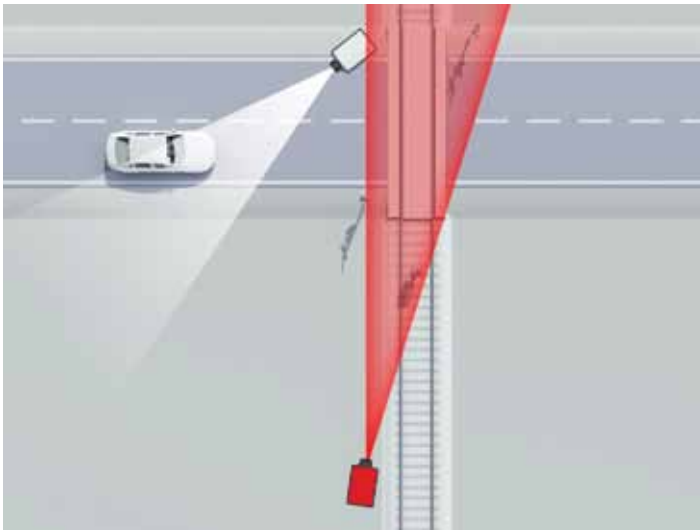
Aspetti principali:

Il rilevamento rapido della presenza umana e degli incidenti negli ambienti interni riduce o evita:

- > Persone nascoste nell'edificio dopo l'orario di chiusura
- > Incendi
- > Raduni illegali
- > Falsi allarmi

Applicazioni tipiche:

- > Punti vendita
- > Edifici per uffici
- > Carceri
- > Magazzini



Pubblica sicurezza e protezione

Il rilevamento della presenza umana in aree pericolose o vietate permette una rapida azione correttiva

Aspetti principali:

Il rilevamento migliora la sicurezza e la protezione in ambienti potenzialmente pericolosi:

- > Riduce il rischio di incidenti e le potenziali perdite di vite umane
- > Previene atti vandalici e reati

Applicazioni tipiche:

- > Tunnel
- > Binari ferroviari e piattaforme
- > Ponti
- > Incroci

Telecamere termiche di rete Axis

Oltre alle esclusive funzioni di rilevamento termico univoche, le telecamere termiche di rete Axis incorporano tutte le funzionalità standard delle nostre telecamere video di rete di fascia alta, fornendo una serie di vantaggi tangibili per le installazioni di videosorveglianza professionali.



Telecamere termiche di rete AXIS Q1910 e Q1921

- > Rilevamento anche in piena oscurità
- > Non occorre alcuna sorgente luminosa separata
- > Convenienti – complemento realistico per le telecamere di rete convenzionali
- > Flussi H.264 multipli con tavolozze di colore individuali
- > Audio bidirezionale
- > Motion detection, allarme anti-manomissione attivo e analisi con strumenti di terze parti
- > Slot per schede SD/SDHC incorporato
- > Power over Ethernet
- > Risoluzione 160x128 a 8,33 fotogrammi al secondo
- > Facile integrazione con un'ampia gamma di sistemi di gestione video
- > Supportano ONVIF per l'interoperabilità tra i prodotti video di rete



Telecamere termiche di rete AXIS Q1910-E e Q1921-E




Telecamere termiche di rete pronte per l'esterno, progettate per sopportare condizioni meteorologiche difficili, con tutte le funzionalità del modello per ambienti interni, oltre a:

- > Riscaldatore di finestra integrato
- > Antipolvere e protetta contro gli spruzzi d'acqua più forti – classe IP66



Ampia copertura

L'ampia scelta di modelli di telecamere permette di ottimizzare le prestazioni di rilevazione per soddisfare la maggior parte dei requisiti applicativi.

		Lunghezza focale	Angolo di visualizzazione	Area di rilevamento			
				Dimensioni: 1,8 x 0,5 m		Dimensioni: 2,3 x 2,3 m	
							
							
	Risoluzione	Lunghezza focale	Orizzontale	metri	iarde	metri	iarde
AXIS Q1910 AXIS Q1910-E	160x128	13 mm	17°	200	220	550	600
AXIS Q1921 AXIS Q1921-E	384x288	10 mm	55°	200	220	460	505
		19 mm	29°	380	415	870	950
AXIS Q1921-E	384x288	35 mm	15°	700	765	1610	1760
		60 mm	9°	1200	1312	2760	3020

Un ampio portafoglio di prodotti

Axis offre la più vasta gamma di prodotti video di rete al mondo. Axis e i suoi partner possono soddisfare tutte le necessità di una completa soluzione di videosorveglianza professionale - dalle specifiche fino ai prodotti, all'installazione e al supporto.



Telecamere dome

Axis offre telecamere di rete dome che si integrano perfettamente con le telecamere termiche di rete. Alcune, come la AXIS Q6032-E, sono anche fornite pronte per l'installazione in ambienti esterni per una facile installazione. Grazie alle custodie di classe IP66, queste telecamere sopportano le peggiori condizioni meteorologiche.



Telecamere fisse

Il portafoglio di telecamere di rete fisse Axis include diversi modelli con risoluzione megapixel/HDTV per una facile identificazione di persone e veicoli. L'affidabile serie AXIS P13 offre anche messa a fuoco posteriore remota, PTZ digitale e eccellente qualità dell'immagine HDTV.



Telecamere a cupola fisse

Per una videosorveglianza discreta, Axis offre una gamma completa di telecamere a cupola fisse. La serie AXIS P33 include telecamere per ambienti esterni di classe IP66 con ampio intervallo dinamico per l'utilizzo in condizioni di scarsa illuminazione e qualità video HDTV per immagini eccezionalmente dettagliate.



Alta risoluzione, per una chiara identificazione

Le telecamere di rete Axis forniscono immagini di qualità superiore. AXIS Q1755 è una straordinaria telecamera HDTV, ideale nei casi in cui si ha l'esigenza di disporre di immagini nitide e ricche di dettagli. È la soluzione perfetta quando è necessario identificare con assoluta sicurezza persone e oggetti, come aeroporti, aree di controllo dei passaporti e casinò.



Utilizzo simultaneo di sistemi video TVCC analogici e di rete

Per i clienti che dispongono di telecamere TVCC analogiche, viene offerto un semplice percorso di migrazione ai sistemi video di rete. I codificatori video Axis permettono agli utenti di conservare le loro telecamere analogiche, ottenendo i principali vantaggi della tecnologia IP. I prodotti spaziano dai modelli compatti alle soluzioni aziendali come AXIS Q7900.



Interfaccia standard di settore VAPIX®

Tutti i prodotti Axis offrono la stessa interfaccia VAPIX, uno standard nel settore. Quando progettano il proprio sistema di videosorveglianza, gli utenti possono scegliere la più vasta gamma di sistemi di gestione video del mercato - incluso AXIS Camera Station, di Axis.

Informazioni su Axis Communications

Axis è una Società IT che offre soluzioni video di rete per installazioni professionali. La Società è il leader mondiale per il video di rete, che stimola il mercato per la transazione dal video analogico a quello digitale di sorveglianza. I prodotti e le soluzioni Axis si concentrano sulla sorveglianza di sicurezza e monitoraggio remoto, e sono basate su piattaforme innovative e a tecnologia aperta.

Axis è una Società con sede in Svezia presente in tutto il mondo, con filiali aperte in 20 Paesi e ha stretto collaborazioni con partner in più di 70 Nazioni. Fondata nel 1984, Axis è presente nei cambi NASDAQ OMX Stockholm, con la sigla Axis. Per ulteriori informazioni su Axis, si prega di visitare il nostro sito web su www.axis.com